

**gebo**  
FITS BETTER!



2020

**KOFFERSORTIMENT**



# multigebo REPARATURKOFFER



Für unterschiedliche Mehrschichtverbundrohre nach DIN 16836 und DIN EN ISO 21003 (TYP M) für Rohr-Außendurchmesser 16 und 20 mm

Artikel-Nr.: 14.320.35.1620

## INHALT

- 1 x Multigebo mit Längenausgleich 20x20 mm \*
- 2 x Multigebo mit Außengewinde 20 mm x 3/4" \*\*
- 4 x Stützkörper für Innendurchmesser 14,4 mm
- 4 x Stützkörper für Innendurchmesser 15,0 mm
- 4 x Stützkörper für Innendurchmesser 15,5 mm
- 4 x Stützkörper für Innendurchmesser 16,0 mm
- 1 x Messdorn für Innendurchmesser von Mehrschichtverbundrohren mit Außendurchmesser 20 mm
- 2 x Messing-Reduziermuffen 1/2" x 3/4"
- 1 x Multigebo mit Längenausgleich 16 x 16 mm \*
- 2 x Multigebo mit Außengewinde 16 mm x 1/2" \*\*
- 4 x Stützkörper für Innendurchmesser 11,5 / 11,6 mm
- 4 x Stützkörper für Innendurchmesser 12,0 mm
- 1 x Messdorn für Innendurchmesser von Mehrschichtverbundrohren mit Außendurchmesser 16 mm

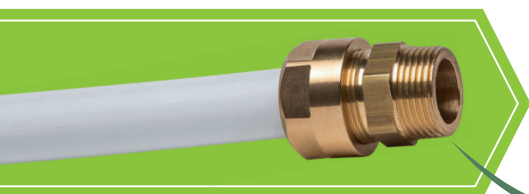
\* mit zwei Überwurfmuttern und zwei Klemmhülsen

\*\* mit einer Überwurfmutter und einer Klemmhülse



mit Längenausgleich für Verbindungen oder Reparaturen

mit Außengewinde für Reduzierungen, Übergänge oder Erweiterungen



# DIE multigeboX

## Vorteile

- | Zeitersparnis
- | Minimaler Platzbedarf durch Längenausgleich
- | Langzeiteinsatz geprüft und zugelassen
- | Höchste Flexibilität
- | Einfache Montage
- | Einbau in Wand und Boden



1x

25/26 x 25/26 mm



| Artikelnummer und Beschreibung                    | VE |
|---|----|
| <b>14.320.02.2526KIT</b>                          |    |
| Multigebo 25/26 mm x 25/26 mm mit Längenausgleich | 1  |
| Stützkörper 19,6 mm                               | 2  |
| Stützkörper 20,0 mm                               | 2  |
| Klemmhülsen 25,0 mm                               | 2  |
| Klemmhülsen 26,0 mm                               | 2  |
| Messdorn zum Messen des Innendurchmessers         | 1  |

2x

25/26 MM X 1"



| Artikelnummer und Beschreibung            | VE |
|---|----|
| <b>14.320.00.2526KIT</b>                  |    |
| Multigebo 25/26 mm x 1" mit Außengewinde  | 1  |
| Stützkörper 19,6 mm                       | 1  |
| Stützkörper 20,0 mm                       | 1  |
| Klemmhülsen 25,0 mm                       | 1  |
| Klemmhülsen 26,0 mm                       | 1  |
| Messdorn zum Messen des Innendurchmessers | 1  |



Artikel-Nr.: 29620011



Der **Waterstopper-Koffer** mit 17 wasserdichten Argumenten gegen Löcher, Risse und poröse Stellen;  
von **10 mm Kupferrohr** bis **118 mm Abwasserrohr**...

## KOFFERINHALT: 17 Dichtbänder & Dichtschellen



### 9 Unifix Minis

Jeweils in 60 mm lang für folgende Rohraußen-Ø:  
21-25, 26-30, 33-37, 42-45, 48-51, 60-64, 69-73, 74-80, 87-93 mm.

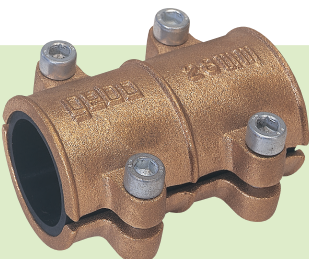
Zum Abdichten von wasserführenden Leitungen aus:  
Stahlrohr, Siederrohr, Bleirohr, Edelstahlrohr, Kupferrohr,  
auch kurzfristig für PE- und Kunststoffverbundrohr geeignet



### 1 Unifix Middle

Für den Rohraußen-Ø 108-118 mm

Zum Abdichten von wasserführenden Leitungen aus:  
Stahlrohr, Gussrohr, duktilem Gussrohr, Faserzementrohr, PE- und PVC-Rohr



### 7 Messingdichtschellen

Für folgende Größen: 10, 12, 14, 15, 16, 18, 22 mm

Zur dauerhaften Reparatur von wasserführenden Edelstahl- und Kupferleitungen (bei Kaltwasser auch unter Putz einsetzbar!)



## MAS, Serie 313: Die Problemlöser für heißes und kaltes Trinkwasser!

Artikel-Nr.: 313001



- | Die perfekte Lösung für heißes und kaltes Trinkwasser
- | Der perfekte Übergang von Stahlrohr auf andere Rohrarten
- | Die Alternative zu verzinkten Werkstoffen bei ungünstiger Wasserbeschaffenheit
- | Für Reparaturen im Bestand von heißwasserführenden Trinkwasserleitungen aus verzinktem Stahl geeignet
- | Messing-Werkstoff gemäß Positivliste UBA
- | Dichtung DVGW-zertifiziert für kaltes und heißes Trinkwasser (UBA-Elastomerleitlinie, DVGW W 270 und DIN EN 681-1)

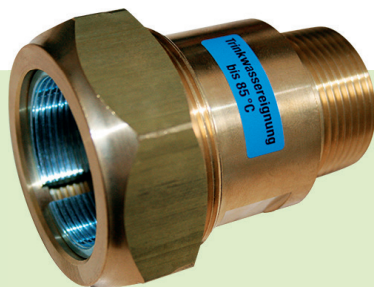
### KOFFERINHALT:

Messing-Verschraubungen mit Außengewinde

| Menge | Bezeichnung | Art.Nr.      |
|-------|-------------|--------------|
| 2     | MAS 1/2"    | 01.313.00.01 |
| 2     | MAS 3/4"    | 01.313.00.02 |
| 2     | MAS 1"      | 01.313.00.03 |

## gebomessing

Typ **MAS**  
Baureihe 313



### FÜR

**Stahlrohre** (DIN EN 10255)

**Medien:** Trinkwasser und Heizwasser

**Temperaturen:** Trinkwasser-eignung bis 85 °C; Heizwasser bis 95 °C

**Druckstufen:** PN 10 (bis 80 °C) und PN 6 (bis 95 °C)



# gebounifix Mini Box Plus



Artikel-Nr.: 51.01.06.2

## KOFFERINHALT:

je 1 Unifix-Mini in 60 mm Baulänge:  
21–25 mm, 26–30 mm, 33–37 mm,  
42–45 mm, 48–51 mm, sowie

je 1 Messingdichtschelle in  
15 mm und 18 mm

## Eine Dichtschelle für alle Rohrarten ...

Stahlrohr – Siederohr – Edelstahlrohr – Kupferrohr

und für die kurzfristige Reparatur von kaltwasserführendem:  
PE-Rohr – PVC-Rohr – Kunststoffverbundrohr

Zum Abdichten von Löchern, Rissen und porösen Stellen  
in wasserführenden Leitungen



5x



2x

... plus zwei Messingdichtschellen  
für Kupferrohr oder Edelstahlrohr  
mit Außendurchmesser in 15 mm  
und 18 mm

Zum Abdichten von Löchern und Rissen, verursacht  
durch mechanische Beschädigungen in Wasser-  
leitungen

Zum Abdichten von Korrosionslöchern in Wasser-  
leitungen

Zum Abdichten von Druckluftleitungen (nur bei  
ölfreiem Druckluft)



# gebounifix Maxi Box S

## Die wirtschaftlichste Reparaturbox aller Zeiten

9 verschiedene Größen **gebounifix Maxi Edelstahldichtbänder**  
für alle Rohrarten von 60 mm bis 170 mm Rohraußendurchmesser

### EINFACH RIESIG!

#### Wissenswertes auf einen Blick

- | Alle Dichtbänder in Baulänge 200 mm aus V2A Edelstahl mit jeweils 2 teflonbeschichteten Edelstahlbolzen und wahlweise einer Dichtung aus NBR oder EPDM
- | Mit Hilfe der Easygrip-Funktion können die Edelstahlbänder extrem leicht montiert werden
- | Die Maxi Box S wiegt nur 22 kg – ein „MUSS“ für jedes Servicefahrzeug!
- | Ist ein Edelstahldichtband aus der Maxi Box S verbraucht, kann es einzeln nachbestellt werden...
- | Medium: Wasser oder Gas

#### Und so funktioniert es

- | Rohraußendurchmesser des beschädigten Rohres messen
- | Das geeignete gebounifix Maxi Edelstahldichtband auswählen
- | Gemäß Montageanleitung montieren – fertig!



Artikel-Nr.:  
51.03.20.1 (mit EPDM - für Wasser)  
50.03.20.1 (mit NBR - für Gas)

### KOFFERINHALT:

| mit EPDM – für Wasser<br>Artikelnummer 51.03.20.1 | Inhalt  | mit NBR – für Gas<br>Artikelnummer 50.03.20.1 | Inhalt  |
|---|---------|---|---------|
| Maxi 60–67 mm                                     | 1 Stück | Maxi 60–67 mm                                 | 1 Stück |
| Maxi 70–77 mm                                     | 1 Stück | Maxi 70–77 mm                                 | 1 Stück |
| Maxi 82–90 mm                                     | 1 Stück | Maxi 82–90 mm                                 | 1 Stück |
| Maxi 90–98 mm                                     | 1 Stück | Maxi 90–98 mm                                 | 1 Stück |
| Maxi 98–108 mm                                    | 1 Stück | Maxi 98–108 mm                                | 1 Stück |
| Maxi 108–118 mm                                   | 1 Stück | Maxi 108–118 mm                               | 1 Stück |
| Maxi 118–128 mm                                   | 1 Stück | Maxi 118–128 mm                               | 1 Stück |
| Maxi 132–144 mm                                   | 1 Stück | Maxi 132–144 mm                               | 1 Stück |
| Maxi 159–170 mm                                   | 1 Stück | Maxi 159–170 mm                               | 1 Stück |



# gebounifix Maxi Box L

## Die flexibelste & schnellste Ein-Mann-Reparatur

**44** verschiedene Reparaturmöglichkeiten mit **gebounifix Edeltahldichtbändern** für alle Rohrarten von 48 mm bis 359 mm Rohraußendurchmesser

### Wissenswertes auf einen Blick

- | Alle Dichtbänder in Baulänge 300 mm aus V2A Edelstahl mit 4 teflonbeschichteten Edelstahlbolzen und wahlweise einer Dichtung aus NBR oder EPDM
- | Mit Hilfe der Easygrip-Funktion können die Edelstahlbänder extrem leicht montiert werden
- | Medium: Wasser oder Gas
- | Alle Komponenten der gebounifix Maxi Box L können einzeln nachbestellt werden



### Und so funktioniert es

- | Rohraußendurchmesser des beschädigten Rohres messen
- | Mittels Tabelle die geeignete Kombination von Edeltahldichtbändern und Spannplatten auswählen (die Kombinationstabelle liegt jeder Box bei)
- | Kombinierte Schelle nach Montageanleitung zusammenfügen und montieren – fertig!

### KOFFERINHALT:

| mit EPDM – für Wasser<br>Artikelnummer 51.03.30.1 | Inhalt     |
|---|------------|
| Maxi 48–55 mm (Abschnitt 1)                       | 3 Stück    |
| Maxi 52–59 mm (Abschnitt 2)                       | 3 Stück    |
| Maxi 60–67 mm (Abschnitt 3)                       | 3 Stück    |
| Maxi 70–77 mm (Abschnitt 4)                       | 3 Stück    |
| Maxi 82–90 mm (Abschnitt 5)                       | 3 Stück    |
| Maxi 90–98 mm (Abschnitt 6)                       | 3 Stück    |
| Maxi 102–112 mm (Abschnitt 7)                     | 1 Stück    |
| Maxi 118–128 mm (Abschnitt 8)                     | 1 Stück    |
| Spannplatten mit 8 verschiedenen Krümmungsradien  | je 5 Stück |

| mit NBR – für Gas<br>Artikelnummer 50.03.30.1    | Inhalt     |
|--|------------|
| Maxi 48–55 mm (Abschnitt 1)                      | 3 Stück    |
| Maxi 52–59 mm (Abschnitt 2)                      | 3 Stück    |
| Maxi 60–67 mm (Abschnitt 3)                      | 3 Stück    |
| Maxi 70–77 mm (Abschnitt 4)                      | 3 Stück    |
| Maxi 82–90 mm (Abschnitt 5)                      | 3 Stück    |
| Maxi 90–98 mm (Abschnitt 6)                      | 3 Stück    |
| Maxi 102–112 mm (Abschnitt 7)                    | 1 Stück    |
| Maxi 118–128 mm (Abschnitt 8)                    | 1 Stück    |
| Spannplatten mit 8 verschiedenen Krümmungsradien | je 5 Stück |

Artikel-Nr.:  
51.03.30.1 (mit EPDM - für Wasser)  
50.03.30.1 (mit NBR - für Gas)



# gebounifix Maxi Box XL

## Die **großartigste** Reparaturbox der Reihe

**5** verschiedene Größen **gebounifix Edelstahldichtbänder** für Reparaturen an unterschiedlichen Rohrwerkstoffen von **90 mm bis 669 mm** Rohraußendurchmesser –

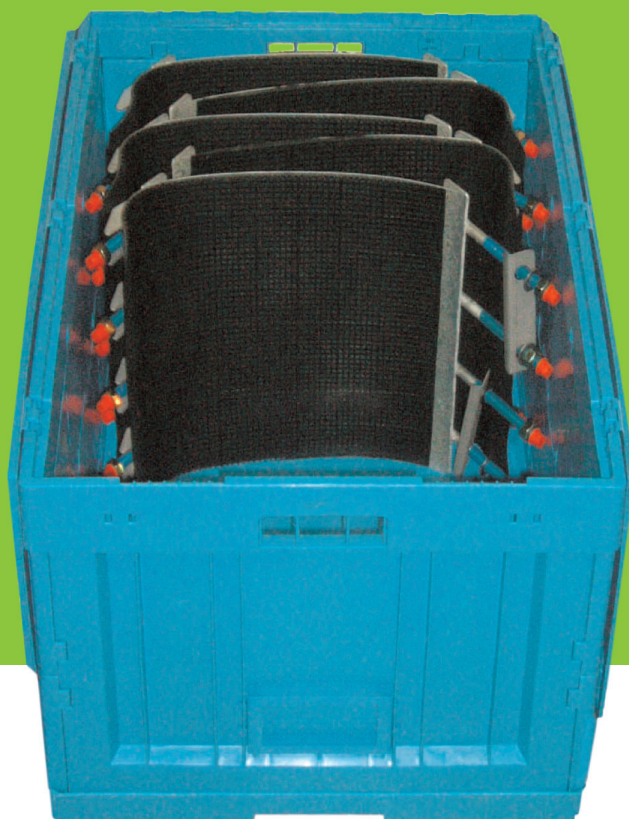
### EINFACH RIESIG!

#### Wissenswertes auf einen Blick

- | Alle Dichtbänder in Baulänge 400 mm aus V2A Edelstahl mit jeweils 4 teflonbeschichteten Edelstahlbolzen und wahlweise einer Dichtung aus NBR oder EPDM
- | Mit Hilfe der Easygrip-Funktion können die Edelstahlbänder extrem leicht montiert werden
- | Die Box bietet genug Platz, um weitere fünf Dichtbänder aufzubewahren. Mit dieser „Doppelausstattung“ können sogar Reparaturen an Rohren bis zu einem Rohraußendurchmesser von 1086 mm durchgeführt werden!
- | Ist ein Edelstahldichtband aus der Maxi Box XL verbraucht, kann es einzeln nachbestellt werden...
- | Medium: Wasser oder Gas

#### Und so funktioniert es

- | Rohraußendurchmesser des beschädigten Rohres messen
- | Mittels Tabelle (in jeder Box enthalten) die geeignete Kombination an Edelstahlbändern auswählen und ineinander hängen
- | Gemäß Montageanleitung montieren – fertig!



#### KOFFERINHALT:

| mit EPDM – für Wasser<br>Artikelnummer 51.03.40.1 | Inhalt  | mit NBR – für Gas<br>Artikelnummer 50.03.40.1 | Inhalt  |
|---|---------|---|---------|
| Maxi 90–98 mm (Abschnitt A)                       | 1 Stück | Maxi 90–98 mm (Abschnitt A)                   | 1 Stück |
| Maxi 111–121 mm (Abschnitt B)                     | 1 Stück | Maxi 111–121 mm (Abschnitt B)                 | 1 Stück |
| Maxi 131–141 mm (Abschnitt C)                     | 1 Stück | Maxi 131–141 mm (Abschnitt C)                 | 1 Stück |
| Maxi 160–170 mm (Abschnitt D)                     | 1 Stück | Maxi 160–170 mm (Abschnitt D)                 | 1 Stück |
| Maxi 190–200 mm (Abschnitt E)                     | 1 Stück | Maxi 190–200 mm (Abschnitt E)                 | 1 Stück |

Artikel-Nr.:  
51.03.40.1 (mit EPDM - für Wasser)  
50.03.40.1 (mit NBR - für Gas)



# SO EASY !

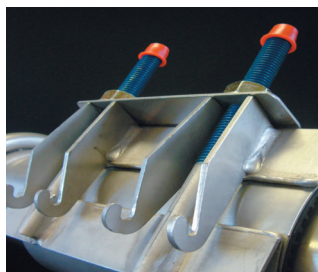


**ALLE PRODUKTE, BEI DENEN SIE DAS EASY GRIP ZEICHEN FINDEN, SIND MIT DER EASY GRIP FUNKTION AUSGESTATTET.**

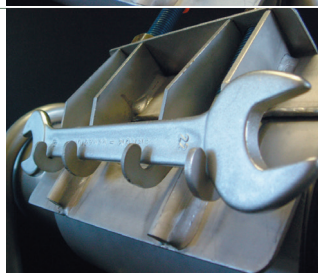
Hierbei handelt es sich um eine Montagehilfe, die das Installieren der Edelstahlbänder erheblich erleichtert und die Montagezeiten enorm verkürzt.

Das spart Zeit, Kosten und Energie!

Und so funktioniert es:



Die Seitenstege bei der Middle und allen Maxi-Ausführungen sind mit Einkerbungen versehen.



Diese Einkerbungen dienen als Aufnahme für einen handelsüblichen Ring-oder Maulschlüssel.



Der Rest funktioniert per Hebelwirkung: Man drückt die Unterkante der Schelle und den Maulschlüssel mit einer Hand zusammen und kann nun mit der anderen Hand ganz bequem die bewegliche Haltebrücke auf der Oberkante der Edelstahlschelle platzieren.

Muttern festziehen, fertig!

**NIE WAR DAS INSTALLIEREN VON EDELSTAHLDICHTBÄNDERN SO EASY !**





